



# СИСТЕМА ИМПУЛЬСНОГО УПРАВЛЕНИЯ ГОРЕЛОЧНЫМИ УСТРОЙСТВАМИ ТЕРМИЧЕСКИХ ПЕЧЕЙ



**Щит управления  
предназначен для автоматизации  
процессов термообработки  
и контроля основных параметров  
безопасности систем газопотребления.**

Рекомендуется для процессов, требующих глубокого регулирования мощности и одновременно интенсивной циркуляцией атмосферы в печи с целью получения равномерного температурного поля.

Например, в машиностроении для термообработки изделий на низких и средних температурах.

При импульсном управлении необходимое процессу количество тепла, регулируется изменением времени включения горелки и длительностью паузы между включениями. В этом случае горелки работают только на номинальной мощности с максимальной энергией струи продуктов сгорания и, как следствие, обеспечивают хорошую циркуляцию печной атмосферы и равномерность температурного поля даже при низком теплотреблении.

При совместной работе с соответствующими скоростными полуавтоматическими горелками возможно получить высокую (до 10К) равномерность температуры в печи на любых режимах термообработки будь то нагрев, выдержка или регулируемое охлаждение.

Система смонтирована в металлическом корпусе размером 600x600x300мм (ШxВxГ).

Индикация и органы управления вынесены на лицевую дверку щита.



ООО «Волгатерм»  
пр. Бусыгина, 1А  
г. Нижний Новгород,  
Россия, 603053  
тел. (831) 212-44-77  
info@volgatherm.ru  
[www.volgatherm.ru](http://www.volgatherm.ru)



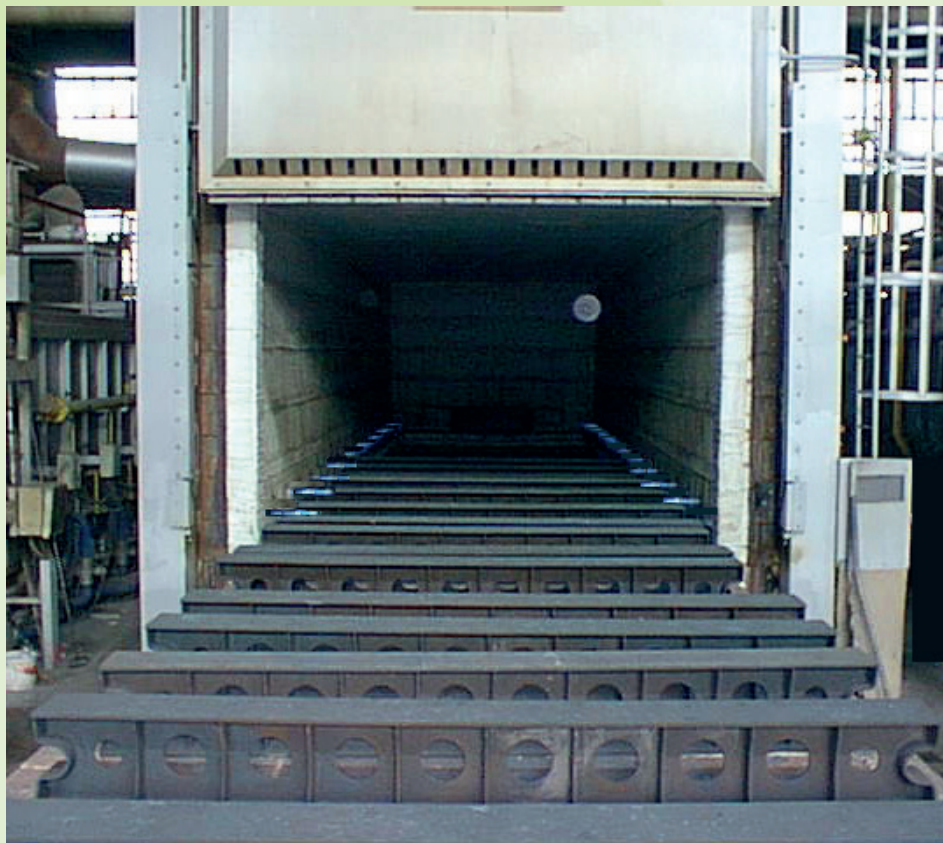
## Основные характеристики:

- количество зон регулирования температуры 1 или 2 (4 опцион)
  - количество горелок в каждой зоне до 4 (8 опцион)
  - количество режимов в цикле термообработки до 10
- функция записи цикла термообработки карты MMC, SD, SDHC
  - напряжение питания 220В / 50Гц
  - степень защиты IP 54

## Контролируемые функции безопасности:

- предварительное вентилирование топки;
- контроль срабатывания датчика давления воздуха;
- контроль минимального давления воздуха;
- контроль минимального расхода воздуха;
- контроль присоединительного давления газа (Max и Min);
- контроль герметичности автоматических запорных органов;
- защитное ограничение температуры в печи / отключение контроля
- пламени горелок при достижении в печи температуры 750°C (опцион)

## СИСТЕМА ИМПУЛЬСНОГО УПРАВЛЕНИЯ ГОРЕЛОЧНЫМИ УСТРОЙСТВАМИ ТЕРМИЧЕСКИХ ПЕЧЕЙ



ООО «Волгатерм»  
пр. Бусыгина, 1А  
г. Нижний Новгород,  
Россия, 603053  
тел. (831) 212-44-77  
info@volgatherm.ru  
www.volgatherm.ru

