



Горелки газовые ВИХРЬ

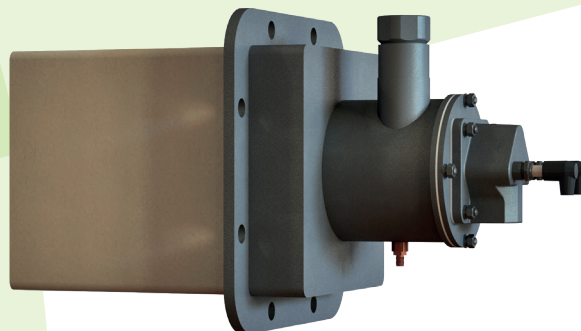


Особенности

- Топливом являются горючие газы с теплотой сгорания свыше 9600 кДж/м³.
- Широкий типоразмерный ряд по мощности: от 110 кВт до 3,5 МВт.
- Широкий диапазон изменения коэффициента избытка воздуха: от 0,5 до 40.
- Возможность монтажа в футеровке из волокнистых и штучных огнеупоров.
- Скоростные и высокоскоростные факелы: от 80 м/с до 170 м/с.

Преимущества

- Непревзойденная универсальность и применимость к любым типам печей.
- Встроенные системы розжига и контроля пламени.
- Возможность применения различных способов регулирования.
- Широкий диапазон регулирования мощности: 1:10.
- Работа на предварительно подогретом до 450°C воздухе.
- Горелки комплектуются горелочными камнями из жаростойкого бетона либо насадками из высокотемпературной керамики или жаропрочного металла.
- Опционально ряд удлиненных насадков в соответствии с технологическими требованиями заказчика.
- Низкие выбросы NOx.



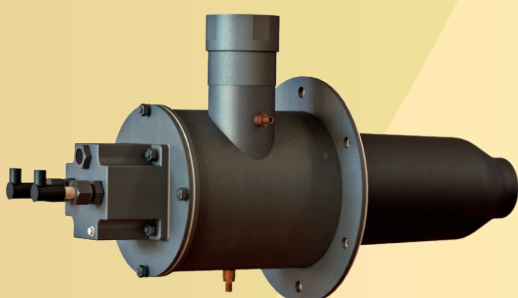
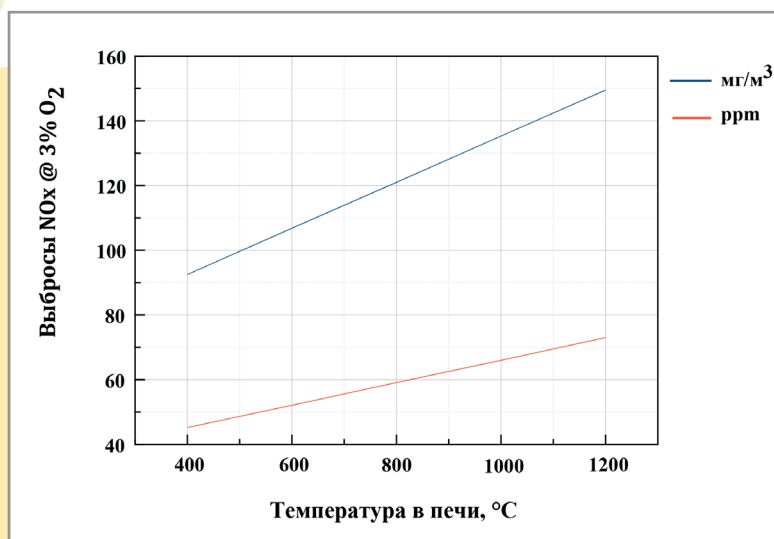
Промышленные газовые горелки типа ВИХРЬ предназначены для печных агрегатов и тепловых установок любых отраслей промышленности. Применение горелок на термических печах обеспечивает нагрев термообрабатываемых материалов с равномерностью $\pm 5^\circ\text{C}$. Они надежно работают на природном газе и на многих очищенных технологических горючих газах в широком диапазоне мощностей.

Стандартное исполнение горелки предназначено для работы с предварительно нагретым воздухом до 250°C. Специальное исполнение для воздуха, нагретого до 450°C. Для увеличения срока службы основные элементы горелки выполнены из керамики и высоколегированной жаропрочной стали.

Конструкция горелок и система автоматизации позволяют использовать различные способы управления мощностью горелки и печи: 2-х и 3-х ступенчатое, плавное, тактовое, с постоянным или переменным коэффициентом избытка воздуха, а также различные сочетания этих способов.

Горелки характеризуются высокой эффективностью сжигания газа в сочетании с минимальными выделениями вредных веществ.

Диаграмма выбросов NOx

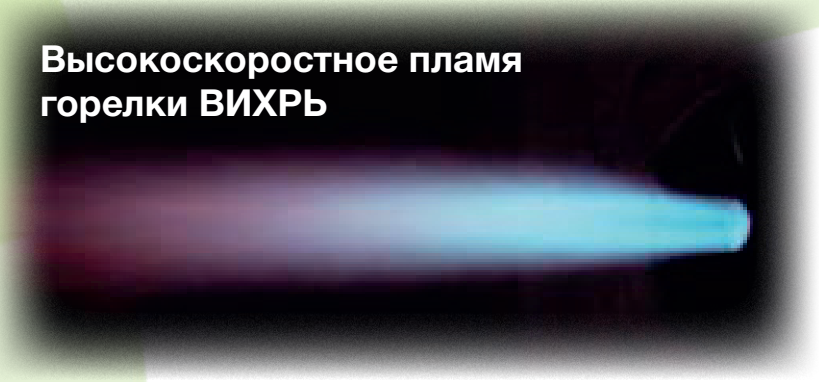




Горелки газовые ВИХРЬ

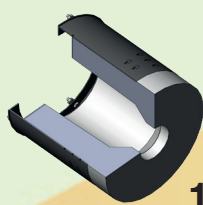
Горелки сертифицированы на соответствие требованиям ТР ТС 010/2011 «О безопасности машин и оборудования» (схема декларирования 5д для применения на опасных производственных объектах).

**Высокоскоростное пламя
горелки ВИХРЬ**

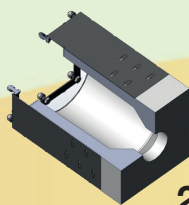


Мощности горелок (для природного газа)

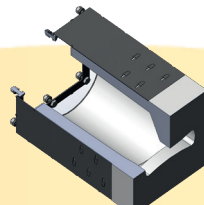
Типо-размер горелки	Тип горелочного камня / насадка								
	1	2	3	4	5	6	7	8	9
	Камень круглый высокоскоростной до 1500°C	Камень квадратный высокоскоростной до 1500°C	Камень квадратный (изменяющая форму факела) до 1500°C	Камень круглый скоростной	Камень квадратный скоростной	Насадок металлический высокоскоростной	Насадок металлический скоростной	Насадок керамический высокоскоростной до 1500°C	Насадок керамический скоростной до 1500°C
Мощность номинальная (кВт)									
ВИХРЬ 15	110	110	–	110	110	115	110	110	150
ВИХРЬ 20	185	185	185	200	200	195	195	185	220
ВИХРЬ 25	265	265	265	315	315	265	330	265	320
ВИХРЬ 30	340	340	340	400	400	330	400	340	450
ВИХРЬ 40	550	550	550	620	620	530	610	550	600
ВИХРЬ 60	1240	–	–	1450	–	1130	1315	1240	–
ВИХРЬ 80	2250	–	–	2375	–	2250	2540	–	–
ВИХРЬ 100	–	–	–	–	–	–	3500	–	–



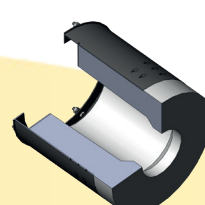
1



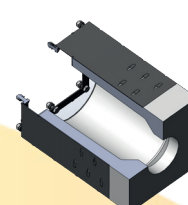
2



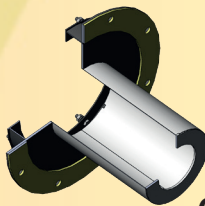
3



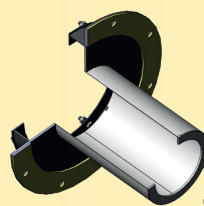
4



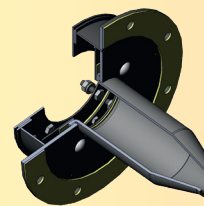
5



6



7



8, 9

ООО «Волгатерм»
пр. Бусыгина, 1А
г. Нижний Новгород,
603053, Российская Федерация
т. (831) 212-44-77
info@volgatherm.ru
www.volgatherm.ru