



СПЛАВ



Горелки газовые инжекционные

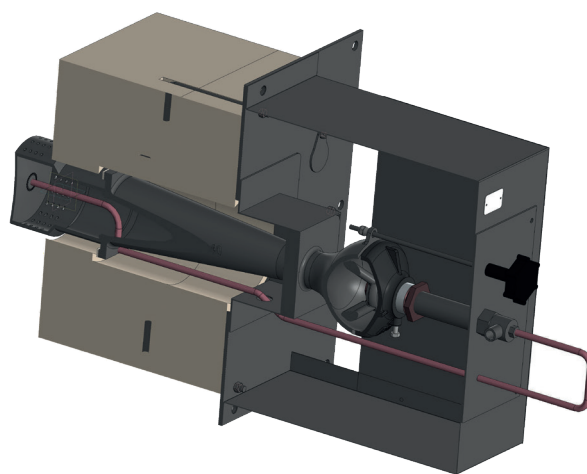
Горелки СПЛАВ

Применяются для работы в сушилах, на термических и плавильных печах, печах лучистого нагрева, а также для нагрева и сушки разливочных ковшей и лотков.

Горелки используют энергию газовой струи для подсоса необходимого для горения объема воздуха.

Особенности и преимущества

- Простое конструктивное решение.
- Электрод розжига и контроля пламени.
- Смеситель Вентури с регулировочной воздушной шайбой.
- Низкое содержание NOx.
- Стабилизаторы горения различного назначения.
- Задаваемая геометрия факела: длинный факел, плоский факел.
- Широкий спектр применения.



Технические характеристики

- Вид топлива: природный газ, пропан/бутан, различные топливные газы.
- Входное давление газа: от 350 мбар до 2 бар.
- Корпус: литой серый чугун.
- Материал насадка (сопла): серый чугун, жаростойкий чугун, жароупорная сталь.
- Типы насадков: прямое или угловое сопло, многосопловой линейный насадок, плоскопламенный насадок.
- Контроль пламени и розжиг горелки с помощью электрода.



Горелки сертифицированы на соответствие требованиям Технического регламента ЕАЭС 010/2011 «О безопасности машин и оборудования» (схема декларирования 5д для применения на опасных производственных объектах).

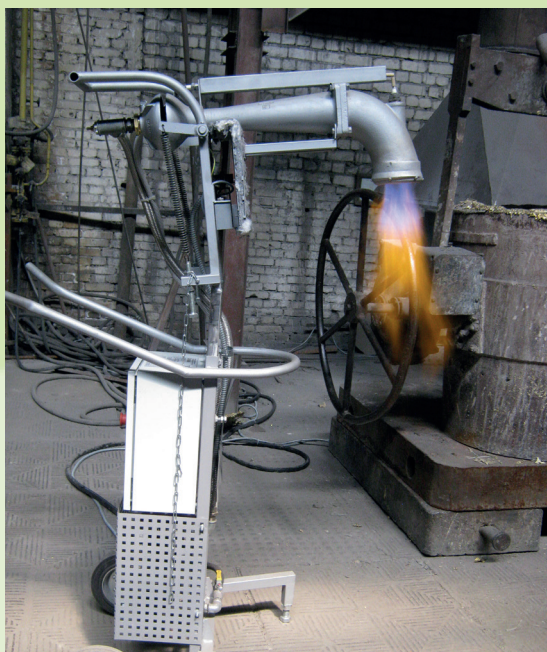
СПЛАВ

РЕКОМЕНДУЕТСЯ ПОСТАВКА ГОРЕЛОК
В АВТОМАТИЗИРОВАННОМ ИСПОЛНЕНИИ



Горелки газовые инжекционные

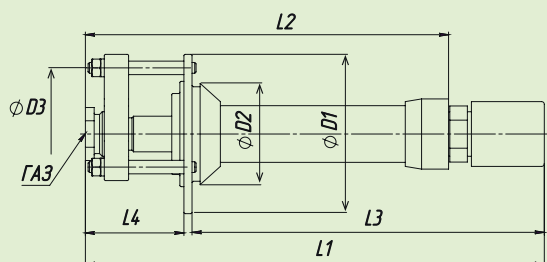
Обозначение типа



Тип	Описание
СПЛАВ	Горелка газовая инжекционная
1	Тип насадка (сопла): прямое сопло угловое сопло линейный многосопловой насадок плоскопламенный насадок
2	
3	
4	
10, 15, 20, 30, 40	Типоразмер горелки
П С Т	Вид газа: природный газ сжиженный газ (газообразная форма) топливный газ
1* 2*	Дополнительное оборудование: электрод, штекер угловой, d 4 мм, силикон электрод, штекер прямой, d 4 мм, керамический
С	Специальная версия
000	№ спецверсии от 001 до 999

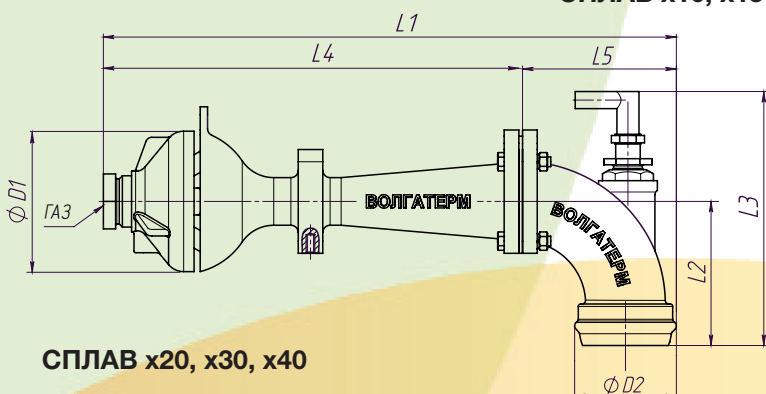
Монтажные размеры

* только для СПЛАВ 1... и СПЛАВ 2..



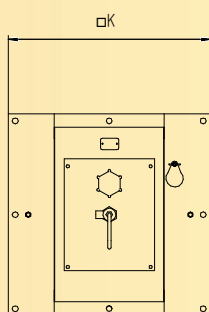
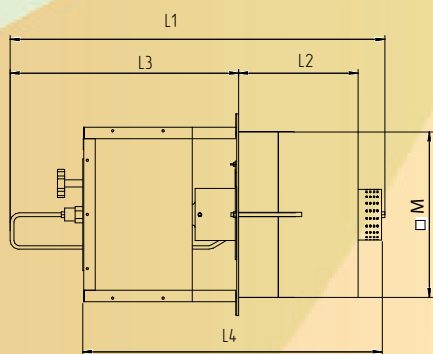
Типоразмер	Мощность номинальная кВт	Присоединение ГАЗ	L1	L2	L3	L4	D1	D2	D3
СПЛАВ x10	25	G 1/2"	340	270	260	74	118	75	98
СПЛАВ x15	85	G 1/2"	378	300	290	82	126	84	106

СПЛАВ x10, x15



СПЛАВ x20, x30, x40

	СПЛАВ x20	СПЛАВ x30	СПЛАВ x40	СПЛАВ 440
Мощность номинальная, кВт	135	215	410	410
Присоединение ГАЗ	G 3/4"	G 3/4"	G 1"	G 1"
L1, мм	465	647	773	1036
L2, мм	118	178	203	330
L3, мм	208	269	312	632
L4, мм	340	458	552	828
L5, мм	127	186	218	-
D1, мм	115	115	148	-
D2, мм	83	104	142	-
□ K, мм	-	-	-	559
□ M, мм	-	-	-	457



СПЛАВ 440



ООО «Волгатерм»
пр. Бусыгина, 1А
г. Нижний Новгород, 603053
Российская Федерация
Т +7(831) 212-44-77
info@volgathern.ru
www.volgathern.ru