



Насадки керамические ТСК

Для использования в промышленных печах и системах сжигания топлива в черной металлургии, в производстве стали, драгоценных, цветных и легких металлов, а также в пластмассовой, волоконной и бумажной промышленности или в установках дожига дымовых газов, а также сушилках и генераторах горячего воздуха в сочетании с горелками ТЕРМОФАКЕЛ и РЕ-ТЕРМ

Для в печи обжига керамической и кирпичной промышленности в сочетании с горелками ТЕРМО-ИМПУЛЬС.

Горелки в сочетании с керамическими насадками ТСК можно использовать в печах с футеровкой из кирпича или керамического волокна. Горелочный камень в качестве камеры горения не требуется.

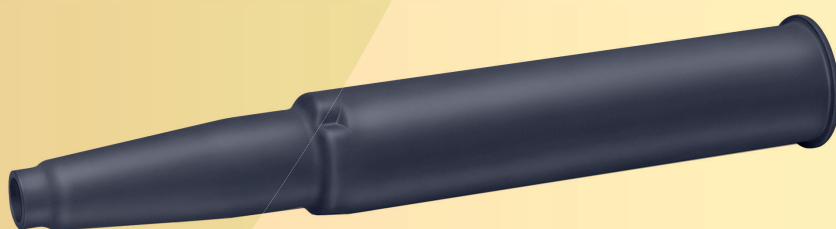
Преимущества

- ◆ Долгий срок службы благодаря высококачественному материалу SiC
- ◆ Разнообразие возможных применений благодаря высокой термостойкости до 1500°C
- ◆ Устойчивы к изменениям температуры
- ◆ Низкие эксплуатационные расходы благодаря устойчивости к коррозии и стандартным размерам
- ◆ Небольшой вес насадков облегчает общий вес горелки
- ◆ Более низкая цена по сравнению с горелочным камнем
- ◆ Подходит для новых систем и модернизации существующих благодаря индивидуальной регулировке длины



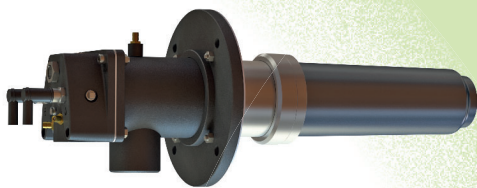
Обозначение типа

| Тип | Обозначение |
|---|-----------------------------------|
| ТСК | Керамический насадок ТСК |
| 50–200 | Типоразмер горелки |
| А | Форма: |
| В | цилиндрическая |
| | коническая |
| 020, 025, 028, 031, 033, 035, 040, 048, 050, 064, 065, 066, 070, 075, 085, 100, 120, 154, 180 | Выходной диаметр (мм) |
| –200, –250, –300, –370 | Длина насадка (мм) |
| /35– /135– | Положение горелочной головки (мм) |

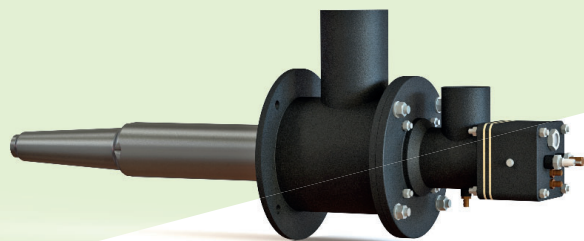


Примеры применения

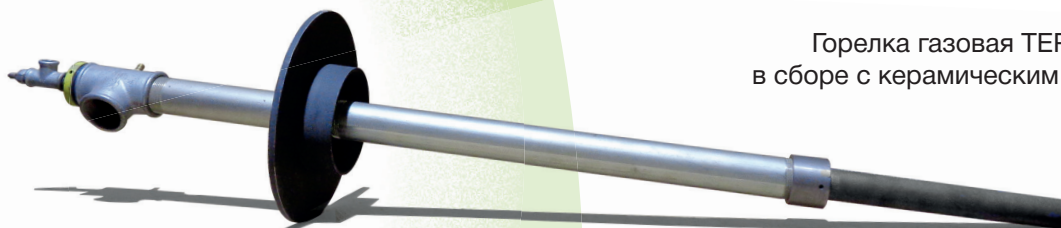
Горелка газовая ТЕРМОФАКЕЛ
в сборе с керамическим насадком ТСК



Горелка газовая рекуперативная РЕ-ТЕРМ
в сборе с керамическим насадком ТСК



Горелка газовая ТЕРМОИМПУЛЬС
в сборе с керамическим насадком ТСК

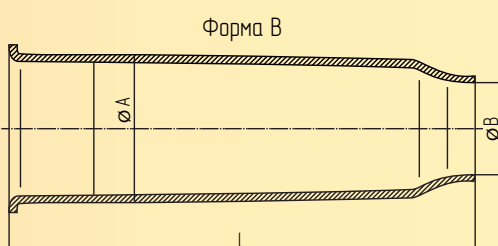
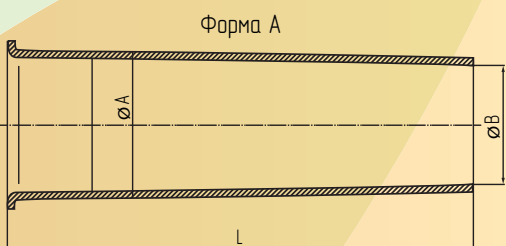


Размеры керамических насадков

Доступны две формы керамических насадков ТСК:
цилиндрическая (А) и коническая (В).

| ТСК | | Форма | А мм | В мм | Л мм |
|-----------|--------------|-------|---------|---------|---------|
| ТСК 50 | A035-300/35 | А | 56 | 35 | 315 |
| ТСК 50 | B020-300/135 | В | 56 | 20 | 315 |
| ТСК 50 | B028-300/35 | В | 56 | 28 | 315 |
| ТСК 50 | B028-300/135 | В | 56 | 28 | 315 |
| ТСК 65/50 | B020-200/35 | В | 55 | 20 | 215 |
| ТСК 65/50 | B025-200/35 | В | 55 | 25 | 215 |
| ТСК 65 | A048-200/35 | А | 69 | 48 | 215 |
| ТСК 65 | A048-300/135 | А | 69 | 48 | 315 |
| ТСК 65 | A048-300/35 | А | 69 | 48 | 315 |
| ТСК 65 | B033-200/35 | В | 69 | 33 | 215 |
| ТСК 65 | B033-300/135 | В | 69 | 33 | 315 |
| ТСК 65 | B033-300/35 | В | 69 | 33 | 315 |
| ТСК 65 | B033-500/335 | В | 69 | 33 | 515 |
| ТСК 65 | B040-200/35 | В | 69 | 40 | 215 |
| ТСК 65 | B040-300/135 | В | 69 | 40 | 315 |
| ТСК 65 | B040-300/35 | В | 69 | 40 | 315 |
| ТСК 80 | A064-250/35 | А | 87 | 64 | 265 |
| ТСК 80 | B040-250/35 | В | 87 | 40 | 265 |
| ТСК 80 | B050-250/35 | В | 87 | 50 | 265 |

| ТСК | | Форма | А мм | В мм | Л мм |
|---------|------------------|-------|---------|---------|---------|
| ТСК 100 | A082-300/35 | А | 104 | 82 | 320 |
| ТСК 100 | B050-250/35 | В | 104 | 50 | 265 |
| ТСК 100 | B050-300/35 | В | 104 | 50 | 320 |
| ТСК 100 | B065-250/35 | В | 104 | 65 | 265 |
| ТСК 100 | B065-300/35 | В | 104 | 65 | 320 |
| ТСК 125 | A100-300/35 | А | 127 | 100 | 315 |
| ТСК 125 | B066-300/35 | В | 127 | 66 | 315 |
| ТСК 125 | B075-300/35 | В | 127 | 75 | 315 |
| ТСК 140 | A120-300/35 | А | 142 | 120 | 315 |
| ТСК 140 | A127-400/235...B | А | 142 | 127 | 415 |
| ТСК 140 | A127-500/335...B | А | 142 | 127 | 515 |
| ТСК 140 | B070-300/35 | В | 142 | 70 | 315 |
| ТСК 140 | B085-300/35 | В | 142 | 85 | 315 |
| ТСК 165 | A154-300/35 | А | 168 | 154 | 315 |
| ТСК 165 | A154-400/235...B | А | 171 | 154 | 415 |
| ТСК 165 | A154-500/335...B | А | 171 | 154 | 515 |
| ТСК 200 | A180-300/35 | А | 197 | 180 | 315 |
| ТСК 200 | A180-450/235...B | А | 197 | 180 | 465 |
| ТСК 200 | A180-550/335...B | А | 197 | 180 | 565 |



ООО «Волгатерм»
пр. Бусыгина, д. 1А
г. Нижний Новгород,
Российская Федерация, 603053
тел. (831) 212-44-77
info@volgatherm.ru
www.volgatherm.ru

