



## ШУ ВТ, BS TS

### ШКАФЫ УПРАВЛЕНИЯ ТЕХНОЛОГИЧЕСКИМИ ПРОЦЕССАМИ СЖИГАНИЯ ГАЗА В ТЕХНОЛОГИЧЕСКИХ УСТАНОВКАХ

Шкафы управления ШУ ВТ, BS TS предназначены для автоматизации технологических процессов и контроля основных параметров безопасности систем газопотребления.

- Шкафы управления ШУ ВТ для поставки на рынок стран Таможенного Союза.
- Шкафы управления BS TS - экспортный вариант исполнения.

#### Основные функции ШУ

Шкафы управления осуществляют разнообразные функции, которые требуют тот или иной технологический процесс, например:

- запуск вентилятора горелки, продувка в начале и конце цикла работы;
- управление мощностью горелки по температуре, расходу и пр.;
- контроль параметров безопасности;
- автоматическое защитное выключение горелки при аварийном режиме;
- прекращении подачи электроэнергии.
- открытие и закрытие газового эл. магнитного клапана;
- автоматический розжиг горелки по программе автомата розжига и контроль пламени горелки;
- защитное отключение подачи газа при отклонении давления газа за установленные пределы; понижении давления воздуха ниже допустимого; повышении давления воздуха выше допустимого.

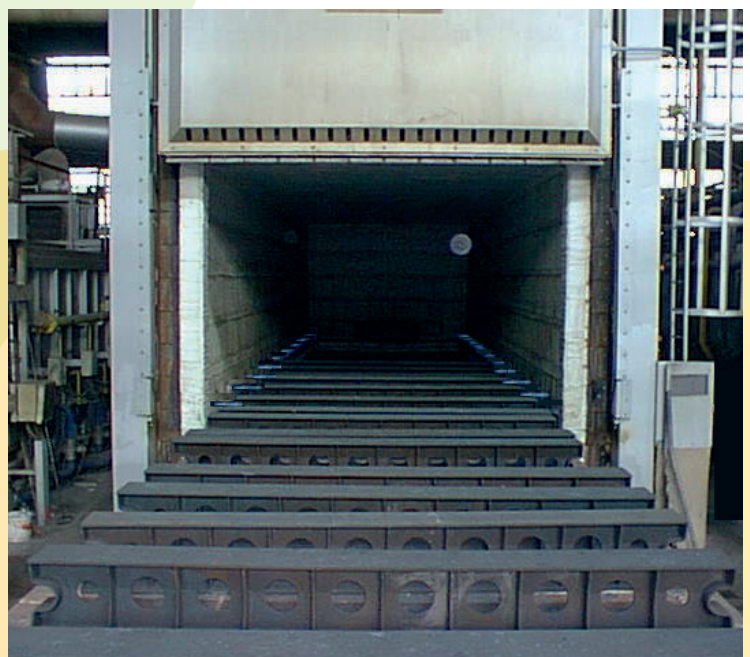
Все приборы смонтированы в металлическом корпусе.

Индикация и органы управления вынесены на дверцу(ы) шкафа.

**EAC**



ООО «Волгатерм»  
пр. Бусыгина, 1А  
г. Нижний Новгород,  
Россия, 603053  
тел. (831) 228-57-01, 253-44-83  
факс (831) 437-68-91  
info@volgatherm.ru  
www.volgatherm.ru



## ШКАФЫ УПРАВЛЕНИЯ ШУ ВТ, BS TS

### Конструкция ШУ

В конструкции ШУ используются следующие основные элементы:

- Автомат управления газовой горелкой т.м. Kromschroeder (BCU, PFU, IFD). Автоматы PFU в ШУ монтируются в щит управления BGT, включающий 19-дюймовый модульный бокс с готовым электроподключением для шинного интерфейса PFA, обеспечивающего взаимодействие с промышленными коммуникационными сетями с помощью PROFIBUS DP.
- Автомат безопасности термических агрегатов FCU 500, автомат контроля герметичности ТС.
- Регулятор температуры (например ТЕРМОДАТ, JUMO и пр.)
- Преобразователь частоты (Schneider, Mitsubishi, Siemens).
- Программируемый логический контроллер (Unitronic, Schneider, Siemens, ОВЕН и др.).
- Коммутационные элементы (автоматы, реле), клеммную колодку для подключения внешних приборов, вентилятор охлаждения элементов ШУ и элементы управления и индикации (кнопки, переключатели, лампочки).



### Таможенный Союз

Сертифицированы на соответствие требованиям Технических регламентов Таможенного Союза 020/2011 «Электромагнитная совместимость», 004/2011 «О безопасности низковольтного оборудования».



### Технические характеристики

- Напряжение питания: 120, 230, 400 В~
- Частота тока: 50/60 Гц.
- Напряжение цепей управления: 230 В~ и 24 В=.
- Степень защиты: IP 54.
- Окружающая температура: +5...+40°C.



ООО «Волгатерм»  
пр. Бусыгина, 1А  
г. Нижний Новгород,  
Россия, 603053  
тел. (831) 228-57-01, 253-44-83  
факс (831) 437-68-91  
info@volgatherm.ru  
www.volgatherm.ru