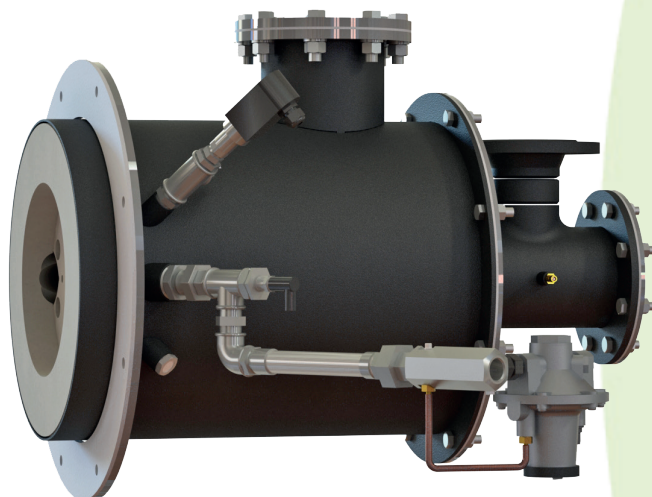




Горелки газовые СТАРТ



Горелка СТАРТ с запальной газовой горелкой

Горелки СТАРТ предназначены для длительной эксплуатации на печных агрегатах и сушильных установках в непрерывном или импульсном режиме работы для процессов, имеющих небольшое разрежение в топке печи. Особенно широкое применение они находят в литейных и сталеплавильных печах, в производстве черных и цветных металлов.

Диапазон мощностей горелок от 650 кВт до 26 МВт.

Работают на всех видах промышленных горючих газов с использованием холодного или подогретого воздуха.

Возможны исполнения для работы на жидком топливе, включая тяжелые сорта (опцион).

В зависимости от того, какую форму пламени требуется создать, горелки комплектуются расходящимся или сходящимся горелочным камнем.

Горелка сертифицирована на соответствие требованиям Технического регламента Таможенного союза ЕврАзЭС ТР ТС 010/2011 «О безопасности машин и оборудования» и допущена к применению на опасных производственных объектах.



Особенности

- Газовые горелки с неполным предварительным смешением для работы на низких давлениях воздуха и газа
- Розжиг с помощью встроенной пилотной горелки или прямой электророзжиг
- Смеситель из огнеупорной керамики
- Возможность подогрева воздуха до 450°C
- Контроль пламени с помощью УФ-датчика
- Специальное исполнение для работы на жидком топливе (опцион)
- Версии с частичной или полной комплектацией воздушными и топливными трубопроводами
- Высокая экологичность
- Любое монтажное положение: настенное, сводовое

Преимущества

- Многообразие применений благодаря широкому диапазону мощностей до 26 МВт
- Простая надежная конструкция
- Широкий диапазон соотношений "газ-воздух"
- Сходящийся горелочный камень, обеспечивающий высокую скорость истечения пламени и высокий уровень теплопередачи
- Расходящийся горелочный камень, дающий возможность воспламенения от горячей топки печи.

Горелка газовая СТАРТ

Конструкция горелок

Корпус

Сварной корпус из углеродистой стали.

Смеситель

Срок службы горелок СТАРТ значительно возрастает благодаря высокому совершенству системы перемешивания газозвушной смеси, которое происходит в смесителе.

Смеситель выполнен из жаропрочного бетона и выдерживает температуру до 1500°C.

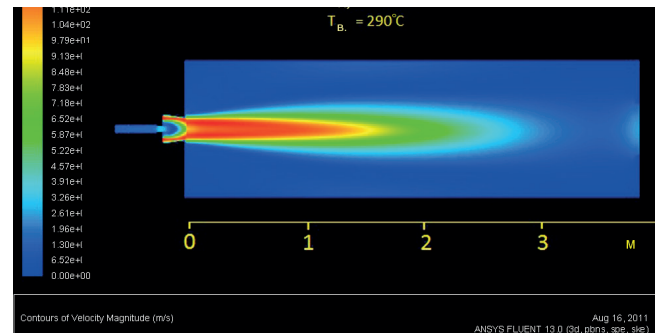
Серии горелок 2xxx разработаны для работы на подогревом до 250°C воздухе, серии 3xxx имеют футерованный корпус и позволяют увеличить подогрев воздуха до 450°C.

Коэффициент рабочего регулирования - приблизительно 8:1 по газу. При работе с избытком воздуха коэффициент рабочего регулирования возрастает.

Предназначены для работы на любых типах промышленного жидкого топлива, включая тяжелые сорта, и на всех видах очищенных промышленных горючих газов с высшей теплотой сгорания не менее 4700 ккал/м³.

Горелочный камень

В зависимости от того, какую форму пламени требуется создать, горелки комплектуются расходящимся или сходящимся горелочным камнем. Расходящийся горелочный камень (с тоннелем в виде расходящегося конуса) дает мягкое смешение, длинное и широкое пламя. Сходящийся горелочный камень (с тоннелем в виде сходящегося конуса) создаёт более короткое, узкое и жесткое пламя.



Математическая модель пламени горелки СТАРТ

УФ-датчик контроля пламени (опцион)

УФ-датчики могут иметь различные варианты установки на горелке в зависимости от конкретных условий применения.

Запальная горелка (опцион)

В зависимости от мощности горелка комплектуется соответствующей запальной горелкой.

	Типоразмер горелки СТАРТ									
	xx04	xx05*	xx06	xx08	xx10	xx12	xx14	xx18	xx20	xx24
Ном. мощность (кВт) при $\alpha=1,1$	650	1300	1300	2500	4000	5500	8000	13000	18000	26000
Входное давление воздуха, (мбар)	52	52	52	52	52	52	52	52	52	52
Входное давление газа (мбар)	3	21	21	23	7	11	3	23	4	6
Макс. длина пламени (мм)	1650	2300	2300	2700	3300	3950	4250	4800	4800	7250
Макс. диаметр пламени (мм)	510	610	610	910	1220	1220	1370	1370	1370	1520

1. Мощности рассчитаны для работы на природном газе с теплотворной способностью 8000 ккал/м³ (33,49 МДж/м³), плотностью 0,675 кг/м³, при стехиометрическом соотношении газ/воздух 1:9,52 при горении в топке без противодавления.
2. Длина пламени определена для сходящегося горелочного камня, при расходящемся камне длина пламени увеличивается на ~15%.
3. При использовании топлива с другими характеристиками требуется расчет.

* Модель СТАРТ xx05 - корпус типоразмера xx04, увеличенная мощность.

Возможны изменения, служащие прогрессу.

ООО «Волгатерм»
пр. Бусыгина, 1А
г. Нижний Новгород, 603053
Российская Федерация
Тел. +7 (831)212-44-77
info@volgathern.ru
www.volgathern.ru

